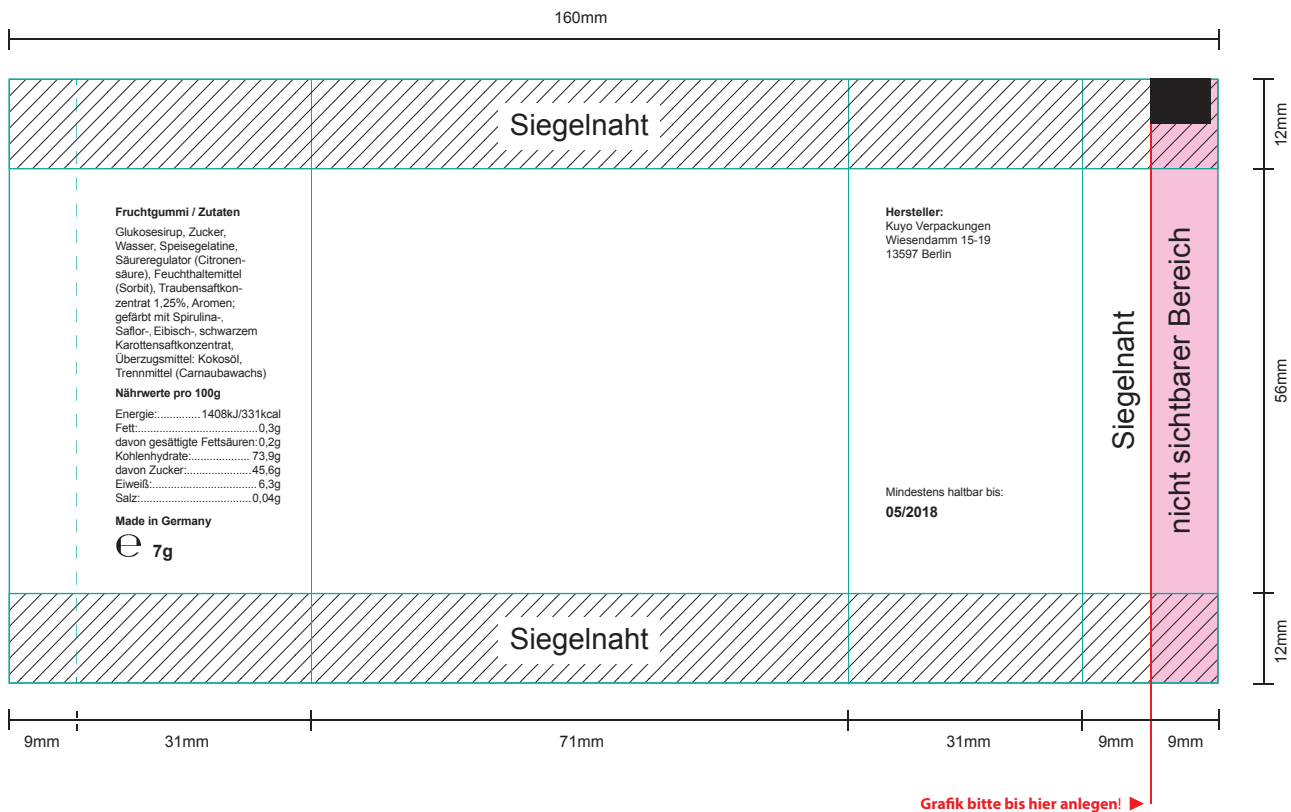





# DIGITALE VORLAGE/ FRUCHTGUMMI-TÜTCHEN/ STANDARD-VORLAGE\_01

70 x 80 mm, Abbildungs-Maßstab 1:1



-  bedruckbarer Bereich
-  bedruckbarer Bereich
-  nicht bedruckbarer Bereich

## Wichtig für die Anfertigung Ihrer Druckvorlage:

- Druckverfahren:** Digitaldruck
- Farbangebe:** Farben müssen nach Euroskala CMYK angelegt sein. Verwenden Sie bitte das Profil „ISO Coated V2 - Fogra 39“. Gold-, Silber- und Metallicfarben können nicht gedruckt werden; diese werden bestmöglichst simuliert.
- Druckdatei:** Daten bitte als Adobe Illustrator Datei (AI), Encapsulated PostScript Datei (EPS) oder als PDF Datei (PDF-X4).
- Bilder:** Bilder müssen eine Auflösung von min. 300 dpi haben.
- Schriften:** Schriften sind in Pfade umzuwandeln bzw. mitzuliefern. Eine Schriftgröße von unter 5 Pt ist nicht empfehlenswert.
- Platzierungen:** Beachten Sie, dass für eine optimale Erscheinung Ihrer Werbung relevante Teile Ihres Motivs nicht bis direkt an die Formatkante gesetzt werden sollten. Bei Text halten Sie bitte einen Mindestabstand von 3mm zur Formkante ein.
- Beschnitt:** Keine Schnitt-/oder Passermarken sowie keine Beschnittzugabe anlegen - Ihre Grafik wird genau auf Maß gedruckt.
- Druckmarke:** Die Druckmarke (schwarzer Kasten oben rechts), die auf der Druckvorlage abgebildet ist, ist für die gesteuerte Produktion des Artikels zwingend notwendig.
- Bedingt bedruckbar:** Dieser Bereich dieht als Siegelnaht; wir empfehlen daher diesen nicht zu bedrucken.

Bei Fragen rund um den Auftrag bzw. des Anlegens der Daten helfen wir Ihnen gerne weiter!